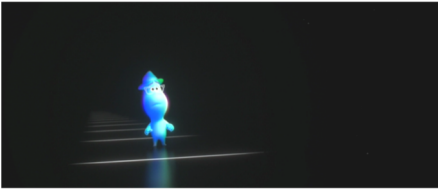
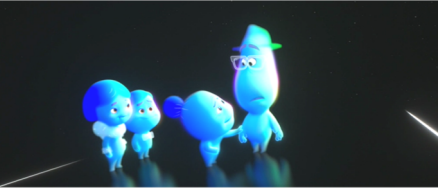


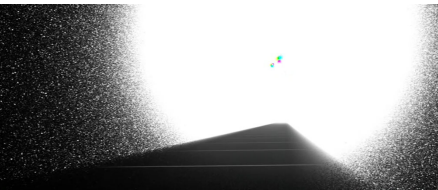
Die Seele ... ist in jedem Menschen. Wenn ein Mensch stirbt, verlässt sie den Körper. So ist es Joe Gardener passiert. Doch er ist noch nicht tot, sondern liegt im Krankenhaus im Koma.



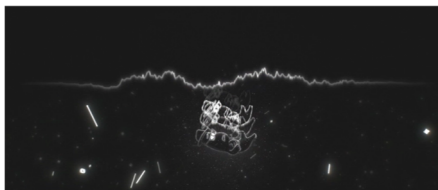
Die Himmelsleiter ... führt Joe Gardener direkt ins Jenseits. Sie bewegt sich wie ein Fließband auf ein helles Licht zu.



Verstorbene ... begegnen ihm auf der Himmelsleiter. Sie freuen sich alle auf das Jenseits. Nur Joe Gardener freut sich nicht. Er hatte noch etwas vor und ist nicht bereit für das Jenseits.



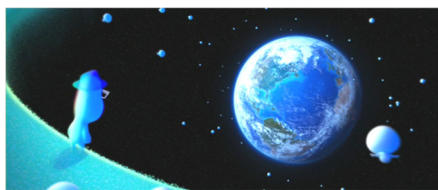
Das Jenseits ... ist ein helles Licht. Beim Eintreffen in das Licht verschwinden die Seelen. Das macht Joe Gardener Angst.



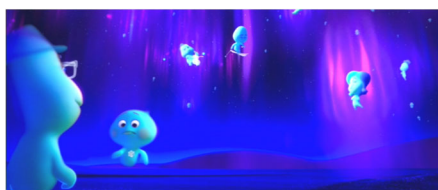
Energiefelder ... sind überall zwischen der Erde und dem Jenseits. Auch die Erde besitzt ein Energiefeld, wie auch ein Smartphone.



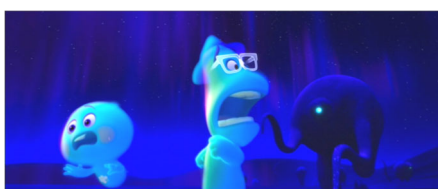
Das große Davor ... ist der Ort, wo die kleinen Seelen vorbereitet werden, bevor sie auf die Erde dürfen. Sie müssen einen Pass haben. Denn kriegen sie erst, wenn sie die Felder darauf voll haben.



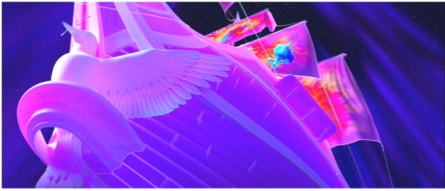
Das Erdenportal ... ist die Tür zur Erde. Man kann sie nur mit einem vollen Erdenpass erreichen. Ohne den Pass geht es nicht. Joe Gardener soll sich um die kleine Seele „Seele 22“ kümmern, ein schwieriger Fall.



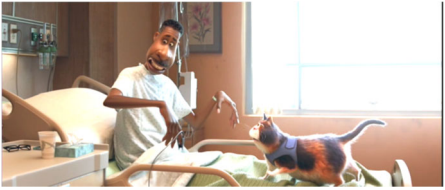
Im Flow ... versenken sich Menschen, wenn sie ganz konzentriert bei der Sache sind, ohne Ablenkung. Sie versenken sich in Musik, Sport oder andere Dinge. Die kleine Seele 22 hat aber nichts, was ihr Spaß macht.



Verlorene Seelen ... haben sich durch sinnlose Dinge gefangen nehmen lassen. Z.B. der Hedgefond-Manager, der immer murmelt „Aktien kaufen“. Er braucht Erlösung und wird aus seiner Verlorenheit befreit. Dann beginnt er ein neues Leben.



Die Mystiker ... helfen den verlorenen Seelen. Sie können auch die Seelen von Menschen aus dem Jenseits zurückschicken und wiederholen. Das probieren sie mit Joe Gardener und der Seele 22. Beide wollen auf die Erde.



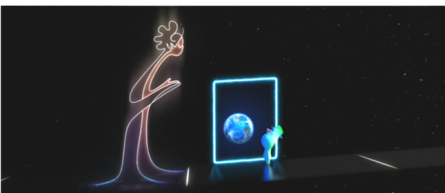
Das Missgeschick ... Joe Gardener erwacht aus dem Koma, aber in ihm steckt die Seele 22. Er selbst steckt in der Therapiekatze, die auf seinem Bett lag. Nun muss er im Körper der Katze weiterleben. Und Seele 22 in seinem Körper.



Schließlich geht alles wieder in Ordnung. Joe Gardener ist wieder in seinem Körper und hat Erfolg. Er spielt ein tolles Jazz-Konzert. Er hat sein Ziel erreicht und denkt, das wäre der „Funke“ in seinem Leben. Ist er aber nicht.



Seele 22 verzweifelt und wird zu einer verlorenen Seele. Sie denkt, sie kann nichts und ist in Depressionen gefangen. Nach außen hin spielt sie sich wie ein kleines Monster auf. Joe Gardener kann sie erlösen aus der Verlorenheit, weil er ihr sagt, dass sie wertvoll und gut ist.



Die Tür zur Erde ist für die beiden, Joe Gardener und Seele 22, nun offen. Denn der Funke des Lebens ist einfach nur „bereit sein für das Leben“. Das wollen sie nun tun. Man muss nichts Besonderes können. Aber man muss Mut zum Leben haben.