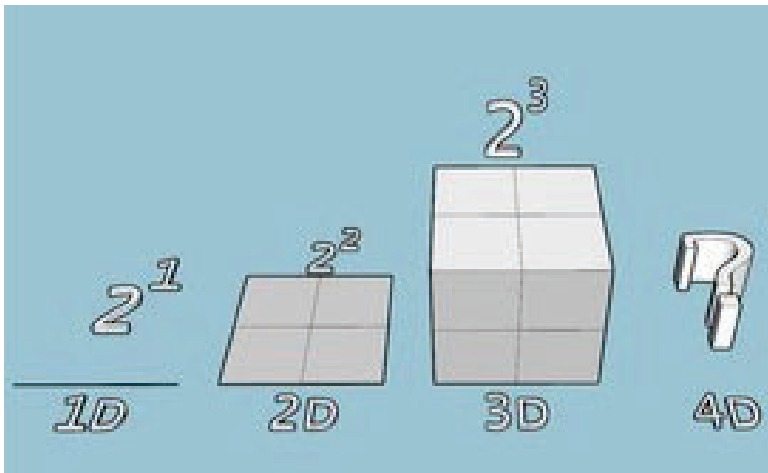


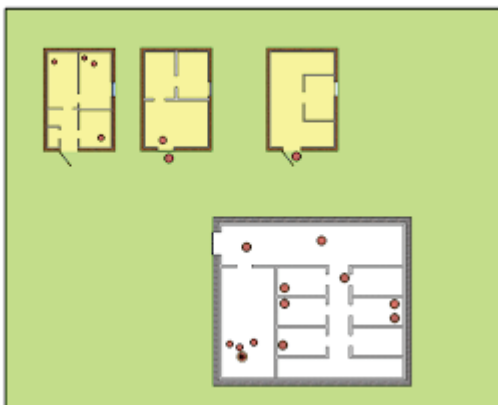
Wo ist Gott? Dimensionen - was wir nicht sehen ...



Linie, Fläche, Körper—3 Dimensionen.
Wie sieht die nächste Dimension aus?

Höhere Dimensionen können wir nicht zeichnen, nur mathematisch berechnen.

Wir machen einen Ausflug ins "Flachland"



Die Abbildung gibt einen Einblick in ihre Welt.
Die eckigen Objekte sind ihre Häuser.
Die Kreise sind die Flachländer, also die Lebewesen im Flachland.

Flachländer sind nur **2-dimensional**.

Die dritte Dimension (Höhe bzw. Tiefe) ist ihnen nicht bekannt.

Flachländer können sich die dritte Dimension genauso wenig vorstellen wie wir z. B. die fünfte Dimension.

Die Häuser der Flachländer haben keine „Dächer“, wie wir es kennen.

Wir gucken „von oben“ auf das Flachland und können direkt in ihre Häuser hineinschauen.

Aber ein „von oben“ gibt es für die Flachländer nicht! Sie bestehen nur in zwei Dimensionen, kennen also kein „Oben“ und „Unten“. Sie könnten gar kein Dach „oben“ auf ihrem Haus bauen, weil sie dafür in die dritte Dimension gehen müssten.

Für die **Augen** aller anderen Flachländer ist ein Flachländer bereits nicht mehr zu sehen, wenn er die Tür vor seinem Haus schließt (Haus oben in der Mitte). Der andere Flachländer, der vor seiner Haustür steht, weiß nicht, ob jemand im Haus ist. Wir Menschen, die wir „von oben“, also aus der dritten Dimension heraus in die Welt der Flachländer hineinsehen, können dagegen ganz klar entscheiden, ob jemand zu Hause ist oder nicht.

Genauso wie sich vor uns kein Flachländer verstecken kann, genauso wenig kann sich ein Mensch vor **Gott** verstecken, der quasi aus einer höheren Dimension auf unsere Welt herabsieht:

Psalm 33, 13: „Der HERR schaut vom Himmel und sieht alle Menschenkinder.“